

# Płytki Turbo Blizzard do magnetofonów ATARI

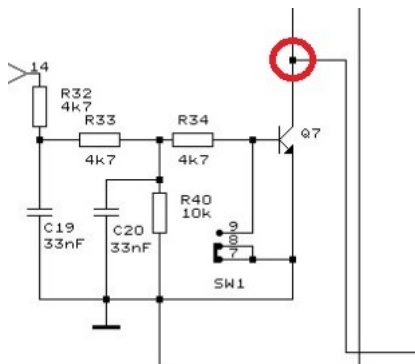
Podłączenie do magnetofonów ATARI (złącze na płytce turbo):

**DATA OUT** – (SIO pin 5)

**SIO DATA IN** – (SIO pin 3)

**TAPE DATA IN** – kolektor tranzystora wyjściowego z magnetofonu

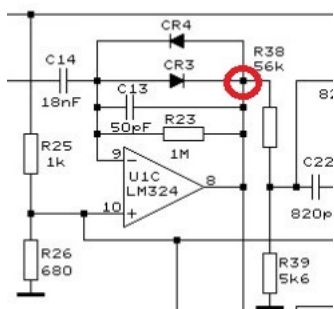
(schemat XC12)



**GND** – wiadomo o co chodzi (SIO pin 4 lub pin 6)

**TAPE LM 324** – wyjście pierwszego wzmacniacza sygnału

(schemat XC12)



**+5V** – Linia Motor Control (SIO pin 8)

**UWAGA !!!**

**Potrzebna jest również wymiana niektórych elementów na płytce magnetofonu aby układ działał prawidłowo (kondensatory obcinające pasmo przenoszenia).**